

強化型GMフロント仕様機

(311D RR/312D/313D CR)
Reinforcing Front

トンネル工事用に強化した標準フロントを、小旋回タイプと標準車タイプのベース車両に搭載。

改造内容

- トンネル用3次排ガス規準クリア（ベース車）
- 強化型GMフロントの装着
（強化型4.65mブーム／強化型2.5mアーム）
- 強化型ブームは根元、中央、先端部両側補強
- 強化型アームは先端部下面補強、ブレーカストッパ追加
- 強化型スイングフレーム装着（ブームフート部補強等）
- 強化型トラックフレーム装着（314D CR用）
- 強化型バケット装置（311D RR/313D CR…0.45m³、312D…0.5m³）
- バケットシリンダラインガード装着
- 黄色回転灯装着
- 消火器装着（ヘッドガードキャノピ内）
- 電装コネクタ端子部シリコンコーティング実施
- ブレーカリターンフィルタ目詰まり対策（エンジン回転低減機能装着）
- トラベルアラーム、ブーム右ライト装着
- ニューショベルクレーン仕様

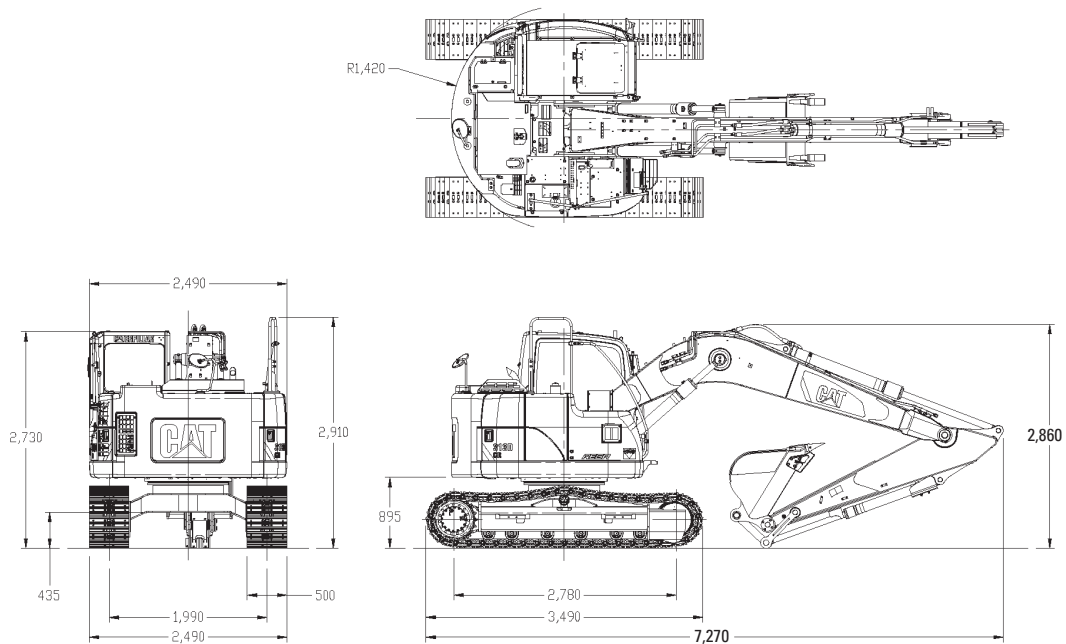
仕様値 (313D CR)

運転質量	kg	13,400
適合バケット		0.45m ³ 強化バケット
適合ブレーカ		900kg クラス
ブーム／アーム長	mm	4,650/2,500
エンジン名称		CAT C4.2ディーゼルエンジン
定格出力	kW(PS)/(rpm)	60(82)/1,700

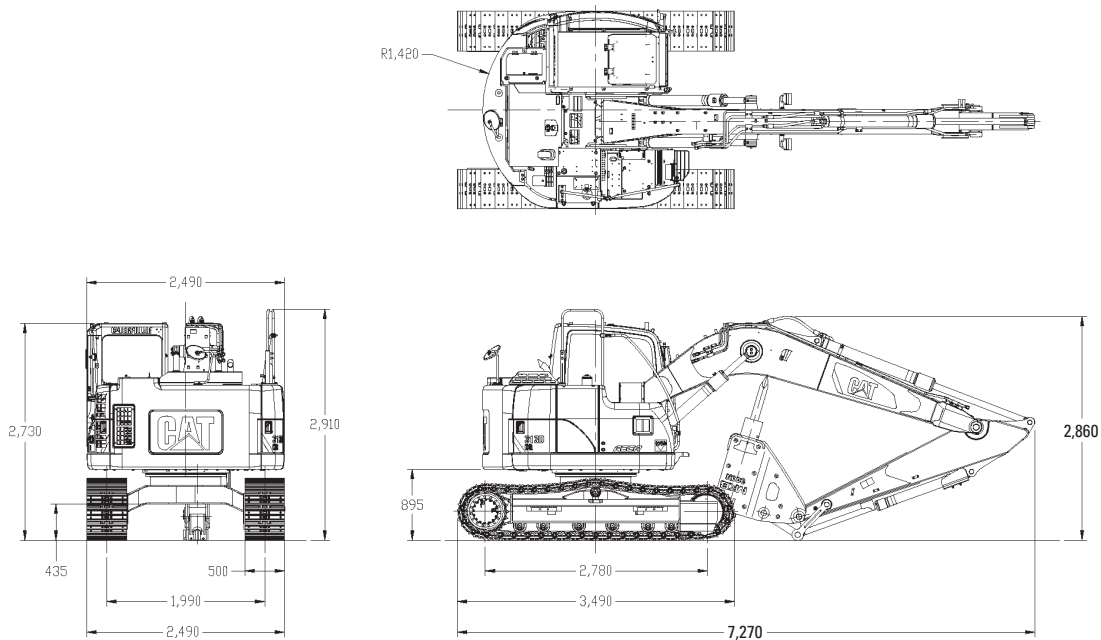
311D RR/312Dについては、アプリケーションサポートG（明石）にお問合せ下さい。

外形図・寸法 (313D CR) (*ラグ高さ含まず)

●バケット装着時



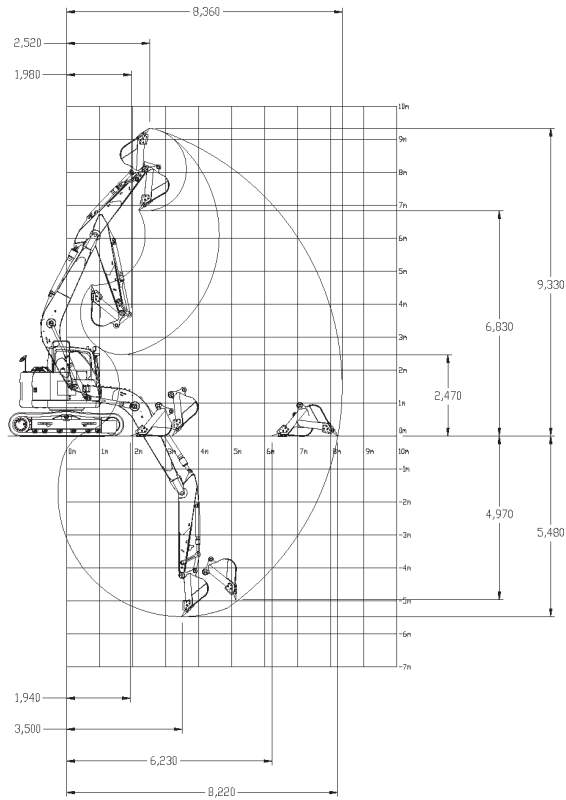
●ブレーカ装着時



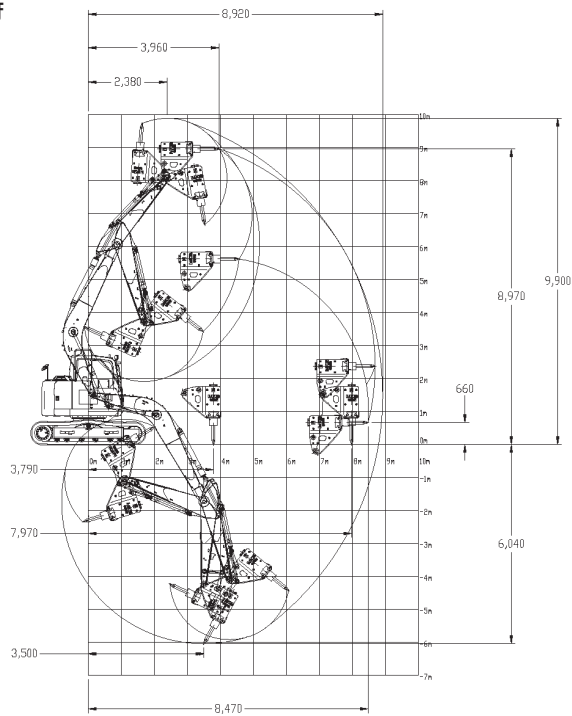
注1) 311D RR/312DはアプリケーションサポートG (明石) にお問合せ下さい。

作業範囲図 (313D CR)

● バケット装着時



● ブレーカ装着時



注 : 311D RR/312D はアプリケーションサポートG (明石) にお問合せ下さい。