

# Equipments

## 装備品

●:標準装備 ○:追加および選択装備 -:装着不可または設定なし

仕様内訳	314C CR				313C CR			
	GMZ-T5	GMZ-T5B ブレード仕様	GMZ-T5SC ニューショベルクレーン	GMD-T5 解体仕様	GMC-T5	GMC-T5B ブレード仕様	GMC-T5SC ニューショベルクレーン	
ブーム	4.65mワンピースブーム	●	●	●	●	●	●	
アーム	2.5mアーム (標準リンケージ)	●	●	●	●	●	●	
	2.5m解体用強化アーム (強化リンケージ)	○	○	○	○	○	○	
	3.0mアーム (標準リンケージ)	○	○	○	○	○	○	
標準バケット (ロングツース、 サイドカット付き)	掘削バケット0.50m³ (0.45m³)	●	●	●	●	●	●	
	掘削バケット0.45m³ (0.40m³)	○	○	○	○	○	○	
	解体用強化バケット0.50m³ (0.45m³)	○	○	○	○	○	○	
足回り	500mm幅トリプルグロースシュー	●	●	●	●	●	●	
	600mm幅トリプルグロースシュー	○	○	○	○	○	○	
	700mm幅トリプルグロースシュー	○	○	○	○	○	○	
	500mm幅セグメントラバーベルト	○	○	○	○	○	○	
	500mm幅シティパットシュー	○	○	○	○	○	○	
キャブ	スカイライト (スライド式サンバイザー付)	●	●	●	●	●	●	
	ルーフハッチ	○	○	○	○	○	○	
	KAB T1Pファブリックシート (アームレスト付)	●	●	●	●	●	●	
	KAB T1Pビニールシート (アームレスト付)	○	○	○	○	○	○	
	自動選局AM/FMラジオ	●	●	●	●	●	●	
	AMラジオ	○	○	○	○	○	○	
	12V電源ソケット	●	●	●	●	○	○	
	フロントハーフガード	○	○	○	○	○	○	
	フロントフルガード	○	○	○	○	○	○	
	アタッチメント配管	○	○	○	○	○	○	
アタッチメント配管	単動 (1ポンプ)	○	○	○	○	○	○	
	復動 (1ポンプ)	○	○	○	○	○	○	
	2ポンプ合流	○	○	○	○	○	○	
	共用 (2ポンプ)	○	○	○	○	○	○	
ブレード	ブーム/アーム高圧配管	○	○	○	○	○	○	
	2,500mm幅ブレード	○	●	○	○	○	○	
その他装備	2,700mm幅ブレード (700mmシュー装着時)	○	○	○	○	○	○	
	ニューショベルクレーン	○	○	○	○	○	○	
その他装備	高性能カプセルフィルタ	○	○	○	○	○	○	
	高性能カプセルフィルタ	●	●	●	●	●	●	

バケット容量は新JIS表示、( )内は旧表示です。

## 全仕様標準装備品

油圧システム	安全装備	室内装備	その他装備品
<ul style="list-style-type: none"> <li>●スマートワークシステム</li> <li>●走行自動2速</li> <li>●ブーム/アーム自動降下防止弁</li> <li>●ブーム/アーム再生回路</li> <li>●旋回反転防止弁</li> <li>●オートマチックスイングブレーキ</li> <li>●予備バルブ</li> </ul>	<ul style="list-style-type: none"> <li>●ヘッドガードキャブ</li> <li>●後方脱出窓</li> <li>●ファイアウォール</li> <li>●ラミネートフロントガラス</li> <li>●シートベルト</li> <li>●油圧ロックレバー</li> <li>●2ブリードトラックアジャスタ</li> <li>●スタッドプレート (滑り止め)</li> <li>●ファンガード</li> <li>●リヤビューミラー</li> <li>●けん引フック</li> <li>●緊急時ブーム降下装置</li> <li>●バックアップスイッチ</li> <li>●エンジン非常停止スイッチ</li> </ul>	<ul style="list-style-type: none"> <li>●書類入れ</li> <li>●ドリンクホルダ</li> <li>●マガジンラック</li> <li>●小物入れ</li> <li>●ピラーマウントワイパ (2段階間欠・ウォッシュ付)</li> <li>●ルームライト</li> <li>●灰皿</li> <li>●コートフック</li> <li>●フロアマット</li> <li>●走行ペダル、フットレスト</li> <li>●デフロスタ</li> <li>●ファンタッチ開閉式フロントウインド</li> </ul>	<ul style="list-style-type: none"> <li>●自動デセル</li> <li>●ファンタッチローアイドル</li> <li>●キャタピラワンキーセキュリティシステム</li> <li>●CATメンテナンスフリーバッテリー (インジケータ付き)</li> <li>●ラジアルシールエアフィルタ</li> <li>●ウェーブフィンラジエータ</li> <li>●ウォータセパレータ</li> <li>●高性能カプセルフィルタ</li> <li>●工具一式</li> <li>●前照灯 (ブーム左、本体)</li> </ul>

## 特別装備品 (オプション)

その他特別装備品
<ul style="list-style-type: none"> <li>●各種バケット</li> <li>●キャブライト</li> <li>●ブーム右ライト</li> <li>●コントロールパターンクイックチェンジャ (4WAY)</li> <li>●トラベルアラーム</li> <li>●寒冷地仕様</li> <li>●32W/ハイドロリックオイル</li> <li>●板金製リンケージ</li> <li>●ID式セキュリティシステム (盗難防止装置)</li> </ul>

納期、仕様等はお問い合わせください。

## バケット種類

◎:標準バケット ○:装着可

バケット容量 m³	山積	掘削				解体
		0.32 (0.3)	0.38 (0.35)	0.45 (0.4)	0.57 (0.5)	
新JIS (旧JIS)	平積	0.26	0.30	0.34	0.39	0.43
バケット幅 mm		600 (サイドカットなし)	700 (サイドカットなし)	895 (サイドカット付)	990 (サイドカット付)	1,000 (サイドカットなし)
ツース本数		3	4	5	5	5
314C CR	アーム長さ	3.0m	○	○	○	○
	2.5m	○	○	○	○	○
313C CR	アーム長さ	3.0m	○	○	○	○
	2.5m	○	○	◎	○	○

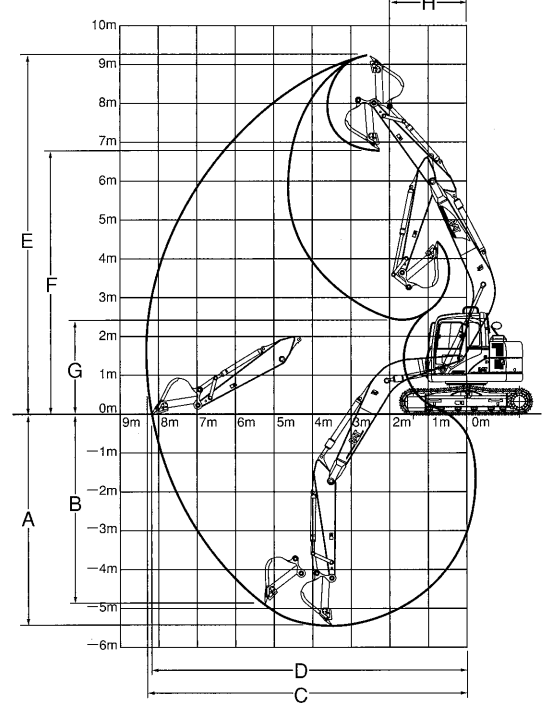
# Specifications

## 主要諸元

仕様	314C CR				313C CR			
	GMZ-T5	GMZ-T5B ブレード仕様	GMD-T5 解体仕様	GMZ-T5SC ニューショベルクレーン	GMC-T5	GMC-T5B ブレード仕様	GMC-T5SC ニューショベルクレーン	
運転質量	kg	13,500	14,400	13,700	13,600	12,600	13,400	
バケット容量	新JIS (旧JIS) m³	0.50 (0.45)			0.45 (0.40)			
新掘り力	アーム	kN (tonf)		64 (6.6)		94 (9.6)		
	バケット	kN (tonf)		94 (9.6)		94 (9.6)		
	全長 (輸送時)	mm		7,280		7,280		
	全幅 (ミラー、ハンドル含む)	mm		2,490		2,490		
	全高 (輸送時)	mm		2,820		2,820		
	トラック全長	mm		3,490		3,490		
	履帯中心距離	mm		1,990		1,990		
	タンブラ中心距離	mm		2,780		2,780		
	後端旋回半径	mm		1,480		1,420		
	旋回速度	min⁻¹ (rpm)	通常時 12.6 (12.6)		クレーンモード時 5.5 (5.5)		5.5 (5.5)	
走行速度	km/h	通常時 5.5 (高速)、3.8 (低速)		クレーンモード時 2.4 (高速)*、1.6 (低速)*		5.2 (高速)、3.6 (低速)		
	登坂能力	% (度)		70 (35)		70 (35)		
足回り	シュー幅	mm		500		500		
	接地圧	kPa (kgf/cm²)	44 (0.45)	47 (0.48)	45 (0.46)	44 (0.45)	41 (0.42)	44 (0.44)
エンジン	名称	CAT 3064-E3T型 ディーゼルエンジン						
	形式	4サイクル水冷直列直噴式 ターボチャージャー付						
	総行程容積	ℓ						
	定格出力	kW (PS)/min⁻¹ (rpm)		67 (91) / 1,950		59 (80) / 1,800		
	メインポンプ形式	可変容量ピストン式 X 2						
	旋回モータ形式	定容量ピストン式 X 1						
	旋回ブレーキ形式	油圧ブレーキバルブ						
	走行モータ形式	可変容量ピストン式 X 2						
	走行ブレーキ形式	油圧ブレーキバルブ						
	リリーフバルブ設定圧	kPa (kgf/cm²)		29,900 (305) (作業機)		34,300 (350) (走行)		
燃料タンク	ℓ							
容量	ハイドロリックオイル	ℓ						
エンジンオイルパン	ℓ							
冷却水	ℓ							

単位は国際単位系によるSI単位表示です。( )内は従来の単位表示による参考値です。\*クレーン作業時は吊り走行厳禁です。

## 作業範囲

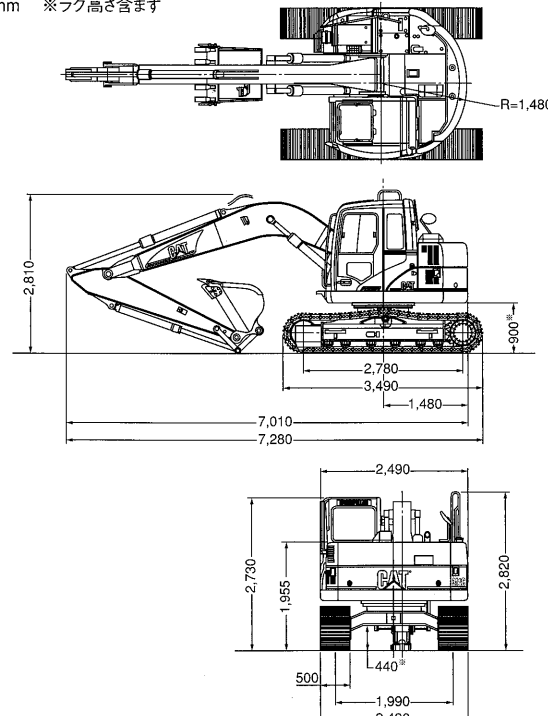


アーム長さ m	314C CR / 313C CR		
	2.5mアーム	3.0mアーム	
A 最大掘削深さ	mm	5,450	5,950
B 最大垂直掘削深さ	mm	4,910	5,330
C 最大掘削半径	mm	8,320	8,765
D 最大床面掘削半径	mm	8,180	8,630
E 最大掘削高さ	mm	9,300	9,620
F 最大ダンプ高さ	mm	6,860	7,190
G 最小ダンプ高さ	mm	2,500	2,060
H フロント最小旋回半径	mm	1,970	2,220

装着バケットにより仕様値が若干異なる場合があります。

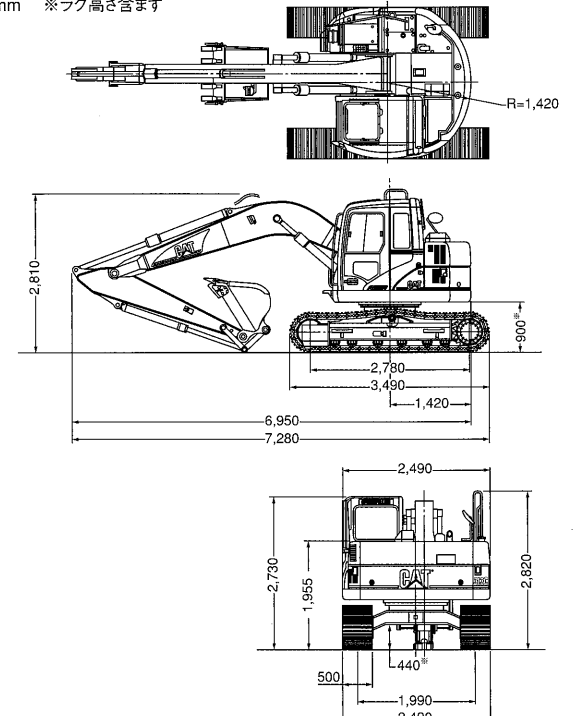
## 外形図 314C CR (GMZ-T5)

単位:mm ※ラグ高さ含まず



## 313C CR (GMC-T5)

単位:mm ※ラグ高さ含まず



# ショートリーチフロント仕様車

(312C/313CCR/314CCR)




狭いトンネル内でも効率よく稼働できる小旋回タイプと標準車タイプをベースにした2種類を準備。

## 用途

- トンネル内でのバケットによるダンプトラックへのズリ積み作業
- トンネル内でのブレーカによる破碎作業

## 特徴

- 狭いトンネル内の作業に最適な小旋回タイプと標準車タイプの2種類を準備
- 標準フロントより作業範囲の小さいトンネル内での作業に最適なショートリーチフロントを装着

## 改造内容

(312C/313CCR/314CCR)

- 専用強化型フロントの装着  
(3,200mmストレートブーム/2,400mmアーム)
- アームシリンダはブーム下側付き
- バケットシリンダガード装着
- ブレーカ用フロント配管装着
- スローリターンバルブ装着
- セラミックマフラ装着
- ブレーカ用リターンフィルタ装着
- 黄色回転灯装着
- 消火器装着 (ヘッドガードキャノピ内)
- ヘッドガードキャノピ装着
- 強化型トラックフレーム (312C/313CCRの場合)
- 0.5m<sup>3</sup>バケット

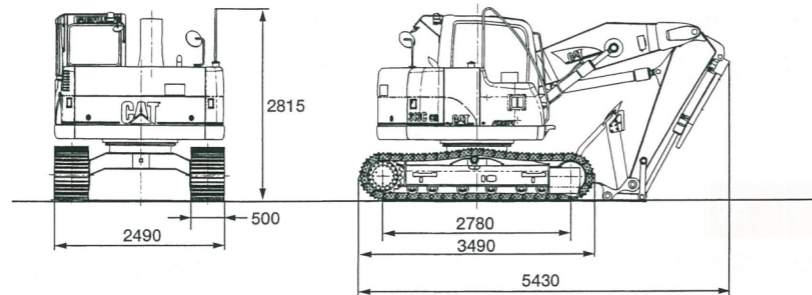
# ショートリーチフロント仕様車 (313CCR)



S A M

## 外形図・寸法

### ■バケット装着時



輸送時	全長	(mm)	5,430
	全幅	(mm)	2,490
	全高	(mm)	2,815

## 仕様

### ■バケット装着時

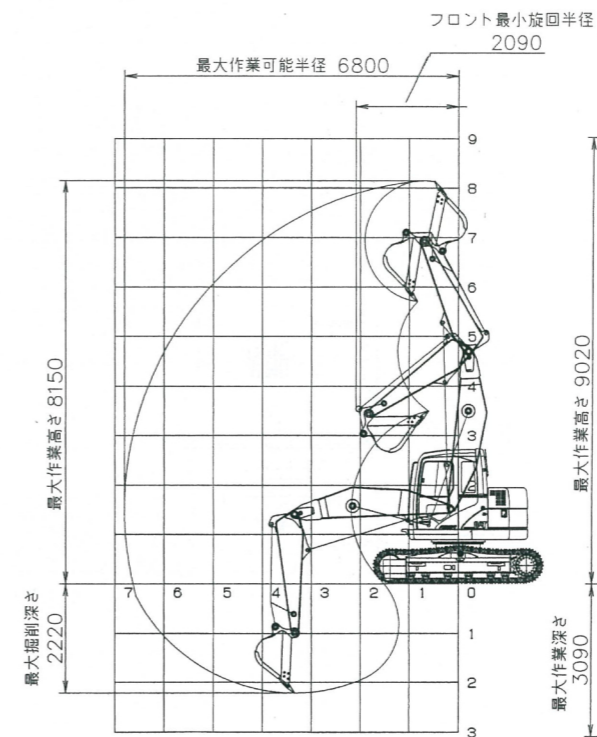
運転質量 (kg)	12,600	
定格出力 (kW)	59 (80PS)	
バケット容量 (旧JIS) (m <sup>3</sup> )	0.45 (0.4)	
ブーム/アーム長 (mm)	3,200/2,400	
作業範囲	最大掘削深さ (mm)	2,220
	最大掘削半径 (mm)	6,800
	最大掘削高さ (mm)	8,150
	フロント最小旋回半径 (mm)	2,090
	後端旋回半径 (mm)	1,420

### ■ブレーカ装着時

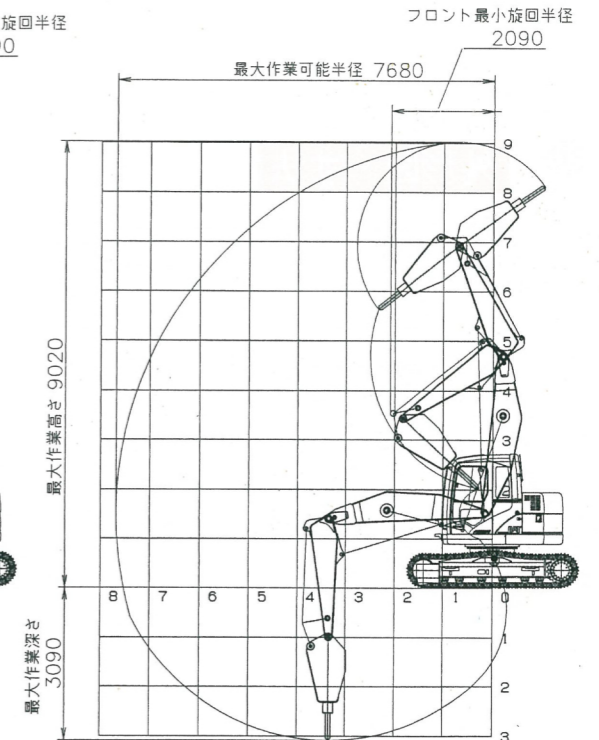
運転質量 (kg)	12,990	
定格出力 (kW)	59 (80PS)	
ブレーカ	MKB900T	
ブーム/アーム長 (mm)	3,200/2,400	
作業範囲	最大作業深さ (mm)	3,090
	最大作業半径 (mm)	7,680
	最大作業高さ (mm)	9,020
	フロント最小旋回半径 (mm)	2,090
	後端旋回半径 (mm)	1,420

## 作業範囲図

### ■バケット装着時



### ■ブレーカ装着時



※314CCRの作業範囲は313CCRと同等