

▶ 作業ニーズをとらえる専用設計

狭い坑内にマッチする
トンネル仕様車

トンネル仕様 (321D LCR MMT-T6)



国土交通省
トンネル工専用
第3次基準値
排出ガス対策型建設機械
(申請中)

トンネル
Special Design
for Your
Application

- | | |
|---|------------------------------|
| ① 0.8m ³ (0.7m ³)トンネル仕様
専用強化型バケット | ⑪ トンネル仕様ハンドルレール
専用強化型バケット |
| ② 強化型バケットリンケージ | ⑫ ブレーカ専用リターン
フィルタ(点検用窓付) |
| ③ ブレーカ用ストロークエンド
ストップ | ⑬ ヘッドガードキャノピ |
| ④ 2ポンプ合流共用配管 | ⑭ KAB T1Pビニールシート |
| ⑤ 強化型Mアーム | ⑮ モニタ防塵防水カバー |
| ⑥ バケットシリンダ配管ガード | ⑯ 高性能カプセルフィルタ |
| ⑦ アームガード | ⑰ フラッシュライト |
| ⑧ 強化型Mブーム | ⑱ 強化型スカートプレート |
| ⑨ アクムレータ | ⑲ 消火器 |
| ⑩ バケットライン
スローリターンバルブ | ⑳ トラベルアラーム |

※写真はオプションを含みます。また実際と形状が異なる部分があります。

- セラミックマフラなしで国土交通省トンネル工専用第3次基準値排出ガス規制をクリアしています。
- 新設計の強化フレームキャノピ採用。労働安全衛生法ヘッドガード基準適合により高い安全性を確保しました。ISO規格に適合したFOGSの装着も可能です。
- トンネル仕様専用強化型Mブーム&強化型Mアーム。狭い現場に最適な小回り性を発揮します。
- バケット掘削力188kN(19.2tonf)。強力な掘削性能が作業効率を高めます。
- オペレーションコストを低減するロングライフ設計です。
— 作動油寿命を延長する高性能カプセルフィルタ*1と
ブレーカ専用リターンフィルタ*2を標準装備。
*1.目詰まり時はモニタ表示と自動エンジン回転ダウン機能により警告
*2.目詰まり時はモニタ表示とアラームにより警告
- ブレーカ使用時の油圧脈動を吸収するアクムレータを装着。



ブレーカ専用リターンフィルタ

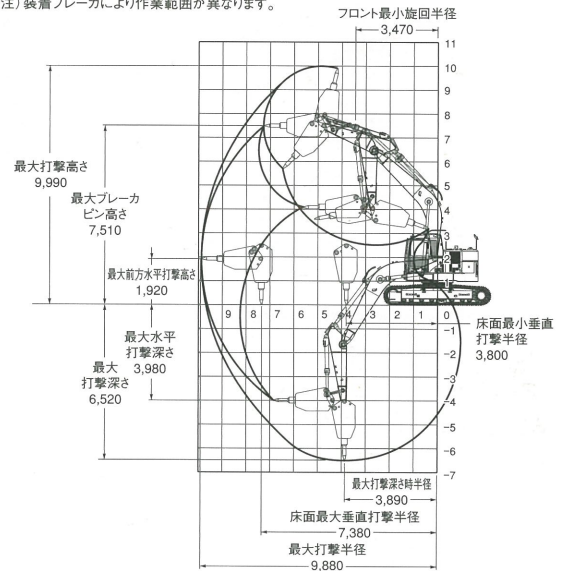


アクムレータ

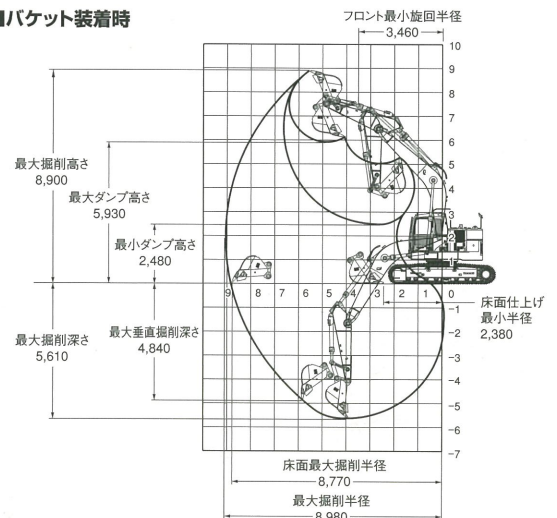
■ 作業範囲 [単位: mm]

■ ブレーカ装着時(20トンクラス用ブレーカ)

注) 装着ブレーカにより作業範囲が異なります。



■ バケット装着時



■ 外形図 [単位: mm *ラグ高さ含まず]

